

Condições de Armazenamento dos Mananciais que Abastecem a RMSP.

Sistema	Nível às 7h (m)	Volume Operacional				Vazão x MLT <sup>(4)</sup>					Vazão Retirada ETA		Retirada Total (m³/s)
		às 7h (x10 <sup>6</sup> m³)	atual (%)	var.dia (%)	máximo (x10 <sup>6</sup> m³)	afluente (m³/s)	descarregada (m³/s)	MLT (m³/s)	aflu./MLT (%)	aflu.máx.hist. (m³/s)	dia anterior (m³/s)	média mês (m³/s)	
<b>Cantareira</b>	-	114,57	11,7	0,0	982,07	13,44	0,47	66,20	20,3	144,00	13,28	13,36	13,75
<i>Jaguari/Jacarei</i>	814,17	67,10	8,3		808,04	9,38	0,15				<b>Túneis (m³/s)</b> T-7 15,01 T-6 10,98 T-5 13,88		
<i>Cachoeira</i>	815,04	18,70	26,9		69,65	16,51	0,20						
<i>Atibainha</i>	776,86	23,91	24,8		96,25	12,21	0,10						
<i>Paiva Castro</i>	744,88	4,38	57,6		7,61	15,21	0,02						
<b>Guarapiranga</b>	734,17 ▲	107,92	63,0	0,2	171,19	20,40	0,00	18,44	110,6	48,30			14,74
<i>Taquacetuba <sup>(1)</sup></i>	744,39					3,93 <sup>(5)</sup>							
<i>Capivari</i>	741,97					0,48 <sup>(5)</sup>							
<b>Rio Grande</b>	746,30 ▼	95,80	85,4	(0,3)	112,18	0,96	0,00	8,46	11,3	22,10	4,98	4,92	4,98 <sup>(7)</sup>
<b>Rio Claro</b>	869,14 ▲	5,26	38,5	0,1	13,67	3,99	1,45 <sup>(10)</sup>	4,60	86,7	2,94	3,96	3,93	3,96
<b>Alto Tietê</b>	-	108,54	18,9	0,0	573,81	17,46 <sup>(12)</sup>	9,65	24,60	71,0	66,56	12,45	11,72	16,76 <sup>(8)</sup>
<i>Ponte Nova</i>	754,10	29,79	9,0		329,37	5,79	7,81				<b>Túneis <sup>(6)</sup> (m³/s)</b> EEABB 9,03 DB-J 9,03 J-T 4,26		
<i>Paraitinga</i>	762,17	11,34	30,9		36,73	1,57	1,57						
<i>Biritiba</i>	751,15	7,53	15,6		48,42	2,02	0,12						
<i>Jundiá</i>	751,37	30,92	41,7		74,09	11,30	0,05						
<i>Taiacupeba</i>	743,08	28,96	34,0		85,20	10,08	0,10						
<b>Alto Cotia <sup>(2)</sup></b>	▼	6,73	40,8	(0,1)	16,50	0,56	0,06 <sup>(11)</sup>	1,96	28,8	2,69			0,77
<i>Pedro Beicht</i>	915,21	6,73	40,8				0,45						
<i>Graça</i>	868,28						0,06						
<b>Baixo Cotia <sup>(3)</sup></b>							0,57				0,99	1,00	1,56
<b>Rib. Estiva</b>											0,08	0,08	
<b>TOTAL</b>	▲	438,82	23,5	0,0	1.869,42	56,81	12,20	124,26	45,7	286,59	51,25	50,62	56,57

<sup>(1)</sup> Billings - "braço" Taquacetuba (Nota: Referência de nível RN IGG)

<sup>(2)</sup> Represa Pedro Beicht

<sup>(3)</sup> Captação Rio Cotia

<sup>(4)</sup> MLT = Média de Longo Termo

<sup>(5)</sup> Revertida para a Represa Guarapiranga

<sup>(6)</sup> EEAB Biritiba (Rio Tietê para Dique Biritiba) / Dique Biritiba para Jundiá / Jundiá para Taiacupeba

<sup>(7)</sup> Retirada para Produção + Vertidas pelos Sifões

<sup>(8)</sup> Retirada para Produção + Vertidas (PN+P+B+J+T) - EEAB Biritiba-AT7

<sup>(9)</sup> Retirada para Produção + Vertida da Graça

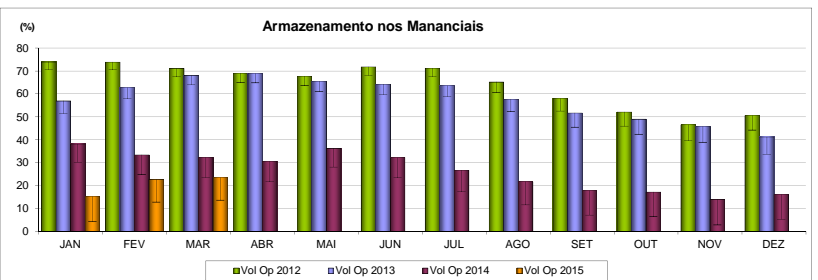
<sup>(10)</sup> Descarga Km 76

<sup>(11)</sup> Descarga Graça

<sup>(12)</sup> Afluentes (PN+P+B+J+T) - Reversões (Jund-Taiacupeba + Biritiba-Dique)

Vazão Afluente: Contribuições Naturais das Represas + Reversões (Guarapiranga: Taquacetuba + Capivari) / (Alto Tietê: EEAB Biritiba + Guaratuba) / (Rio Claro: Rio Claro + Guaratuba)

Pluviometria (mm)					
Sistema	no dia	acumul. no mês	mín. hist.	méd. hist.	máx. hist.
<b>Cantareira</b>	0,0	2,1	55,8	178,0	407,2
<b>Guarapiranga</b>	0,0	34,6	39,6	153,2	382,9
<b>Rio Grande</b>	0,0	75,4	34,8	186,3	467,7
<b>Rio Claro</b>	0,2	70,8	53,1	245,9	451,2
<b>Alto Tietê</b>	0,4	21,3	39,7	172,4	496,9
<b>Cotia</b>	7,8	15,0	48,4	149,1	300,0



Índice de Regularidade do Abastecimento - IRA	
do dia anterior	100,0 %
média do mês	99,7 %

Produção do Dia Anterior				
Vazão Aduzida	Vazão Produzida	Rendimento	Diferença Adu-Prod	
(m³/s)	(m³/s)	(%)	(m³/s)	
<b>TOTAL</b>	51,25	50,88	99,3	0,37

