

Sexta-feira, 10 de Abril de 2015  
 Gerado às 08:48 hs de 10/04/2015

Condições de Armazenamento dos Mananciais que Abastecem a RMSP.

Sistema	Nível às 7h (m)	Volume Operacional				Vazão x MLT <sup>(4)</sup>					Vazão Retirada ETA		Retirada Total (m³/s)
		às 7h (x10 <sup>6</sup> m³)	atual (%)	var.dia (%)	máximo (x10 <sup>6</sup> m³)	afluente (m³/s)	descarregada (m³/s)	MLT (m³/s)	aflu./MLT (%)	aflu.máx.hist. (m³/s)	dia anterior (m³/s)	média mês (m³/s)	
<b>Cantareira</b> ▲		194,83	19,8	0,1	982,07	24,88	0,47	47,90	51,9	108,50	13,49	13,64	13,96
<i>Jaguari/Jacarei</i>	816,33	100,13	12,4		808,04	15,86	0,15				<b>Túneis (m³/s)</b> T-7 10,02 T-6 12,57 T-5 12,67		
<i>Cachoeira</i>	813,83	11,53	16,6		69,65	13,77	0,20						
<i>Atibainha</i>	780,41	78,36	81,4		96,25	14,72	0,10						
<i>Paiva Castro</i>	744,87	4,34	57,0		7,61	15,79	0,02						
<b>Guarapiranga</b> -	735,59	143,98	84,1	0,0	171,19	15,21	0,00	13,64	111,5	30,81			15,21
<i>Taquacetuba</i> <sup>(1)</sup>	745,13					3,96 <sup>(5)</sup>							
<i>Capivari</i>	741,71					1,43 <sup>(5)</sup>							
<b>Rio Grande</b>	747,02 -	108,78	97,0	0,0	112,18	5,13	0,00	5,46	94,0	12,17	5,13	5,06	5,13 <sup>(7)</sup>
<b>Rio Claro</b>	870,05 ▲	6,20	45,4	0,1	13,67	3,90	1,59 <sup>(10)</sup>	5,00	77,9	2,38	3,95	3,91	3,95
<b>Alto Tietê</b> ▼		127,45	22,2	(0,1)	573,81	10,43 <sup>(12)</sup>	7,80	20,45	51,0	48,39	12,62	12,08	14,24 <sup>(8)</sup>
<i>Ponte Nova</i>	753,58	24,67	7,5		329,37	2,82	5,02				<b>Túneis <sup>(6)</sup> (m³/s)</b> EEABB 7,52 DB-J 7,52 J-T 6,02		
<i>Paraitinga</i>	761,82	10,41	28,4		36,73	0,40	2,51						
<i>Biritiba</i>	752,61	14,21	29,3		48,42	1,87	0,12						
<i>Jundiá</i>	753,26	55,72	75,2		74,09	9,34	0,05						
<i>Taiacupeba</i>	742,44	22,43	26,3		85,20	8,19	0,10						
<b>Alto Cotia</b> <sup>(2)</sup> ▼		10,72	65,0	(0,2)	16,50	0,47	0,06 <sup>(11)</sup>	1,57	29,8	2,56			0,75
<i>Pedro Beicht</i>	916,76	10,72	65,0				0,54						
<i>Graça</i>	868,27						0,06						
<b>Baixo Cotia</b> <sup>(3)</sup>							0,16				1,00	0,98	1,16
<b>Rib. Estiva</b>											0,08	0,08	
<b>TOTAL</b> ▲		591,96	31,7	0,1	1.869,42	60,01	10,08	94,02	63,8	204,81	52,22	51,58	54,45

<sup>(1)</sup> Billings - "braço" Taquacetuba (Nota: Referência de nível RN IGG)

<sup>(2)</sup> Represa Pedro Beicht

<sup>(3)</sup> Captação Rio Cotia

<sup>(4)</sup> MLT = Média de Longo Termo

<sup>(5)</sup> Revertida para a Represa Guarapiranga

<sup>(6)</sup> Dique Biritiba para Jundiá / Jundiá para Taiacupeba

<sup>(7)</sup> Retirada para Produção + Vertidas pelos Sifões

Vazão Afluente: Contribuições Naturais das Represas + Reversões (Guarapiranga: Taquacetuba + Capivari) / (Alto Tietê: EEAB Biritiba + Guaratuba) / (Rio Claro: Rio Claro + Guaratuba)

<sup>(8)</sup> Retirada para Produção + Vertidas (PN+P+B+J+T) - EEAB Biritiba + AT7

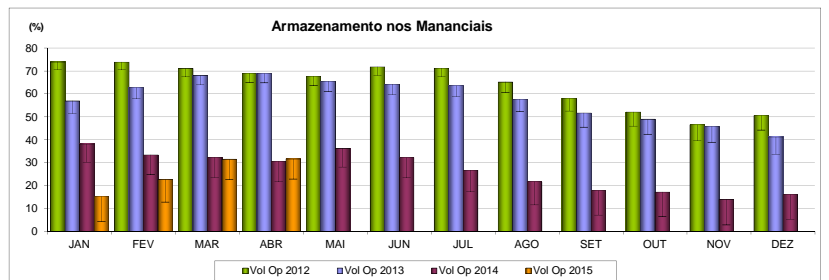
<sup>(9)</sup> Retirada para Produção + Vertida da Graça

<sup>(10)</sup> Descarga à Jusante do Km 76

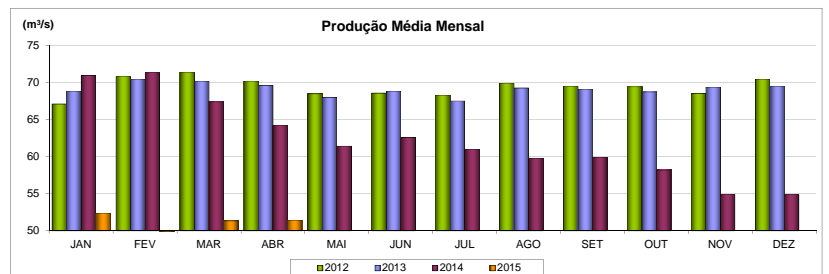
<sup>(11)</sup> Descarga à Jusante da Cachoeira da Graça

<sup>(12)</sup> Afluentes (PN+P+B+J+T) - Reversões (Jundiá-Taiacupeba + EEAB Biritiba - Biritiba-Dique) + AT7

Pluviometria (mm)					
Sistema	no dia	acumul. no mês	mín. hist.	méd. hist.	máx. hist.
<b>Cantareira</b>	0,0	11,2	7,6	89,8	221,1
<b>Guarapiranga</b>	0,0	2,4	2,8	73,7	256,4
<b>Rio Grande</b>	0,0	20,6	9,9	106,0	230,3
<b>Rio Claro</b>	0,0	73,4	30,4	200,2	512,2
<b>Alto Tietê</b>	0,1	16,1	19,8	97,4	211,1
<b>Cotia</b>	0,0	2,2	8,5	81,1	189,3



Índice de Regularidade do Abastecimento - IRA	
do dia anterior	100,0 %
média do mês	99,7 %



Produção do Dia Anterior				
Vazão Aduzida	Vazão Produzida	Rendimento	Diferença Adu-Prod	
(m³/s)	(m³/s)	(%)	(m³/s)	
<b>TOTAL</b>	52,22	52,15	99,9	0,08

DADOS SUJEITOS A ALTERAÇÕES