

Condições de Armazenamento dos Mananciais que Abastecem a RMSP.

Sistema	Nível às 7h (m)	Volume Operacional				Vazão x MLT <sup>(4)</sup>					Vazão Retirada ETA		Retirada Total (m³/s)
		às 7h (x10 <sup>6</sup> m³)	atual (%)	var.dia (%)	máximo (x10 <sup>6</sup> m³)	afluente (m³/s)	descarregada (m³/s)	MLT (m³/s)	aflu./MLT (%)	aflu.máx.hist. (m³/s)	dia anterior (m³/s)	média mês (m³/s)	
<b>Cantareira</b> ▲		87,08	8,9	0,6	982,07	78,21	0,47	72,90	107,3	163,27	12,68	14,09	13,15
<i>Jaguari/Jacarei</i>	813,20	53,67	6,6		808,04	44,61	0,15				<b>Túneis (m³/s)</b> T-7 13,93 T-6 11,15 T-5 1,18		
<i>Cachoeira</i>	813,46	9,39	13,5		69,65	26,94	0,20						
<i>Atibainha</i>	776,55	19,59	20,4		96,25	23,23	0,10						
<i>Paiva Castro</i>	744,79	4,00	52,5		7,61	9,69	0,02						
<b>Guarapiranga</b> 733,69 ▲		96,36	56,3	0,7	171,19	27,38	0,00	21,17	129,3	49,00			13,71
<i>Taquacetuba</i> <sup>(1)</sup>	744,03					3,93 <sup>(5)</sup>							
<i>Capivari</i>	741,98					1,43 <sup>(5)</sup>							
<b>Rio Grande</b> 746,14 ▲		93,05	82,9	0,9	112,18	16,66	0,00	9,65	172,6	23,88	4,86	4,85	4,86 <sup>(7)</sup>
<b>Rio Claro</b> 868,57 ▲		4,72	34,6	1,4	13,67	9,35	5,20 <sup>(10)</sup>	3,76	248,8	2,99	3,92	3,79	3,92
<b>Alto Tietê</b> ▲		93,56	16,3	1,1	573,81	84,56 <sup>(12)</sup>	2,57	27,56	302,6	70,93	11,07	10,72	11,53 <sup>(8)</sup>
<i>Ponte Nova</i>	754,07	29,48	9,0		329,37	18,06	1,29				<b>Túneis <sup>(6)</sup> (m³/s)</b> EEABB 8,50 DB-J 10,00 J-T 4,52		
<i>Paraitinga</i>	761,77	10,28	28,0		36,73	5,15	1,01						
<i>Biritiba</i>	750,44	4,76	9,8		48,42	8,80	0,12						
<i>Jundiá</i>	750,51	20,92	28,2		74,09	38,98	0,05						
<i>Taiapuê</i>	743,00	28,11	33,0		85,20	28,09	0,10						
<b>Alto Cotia</b> <sup>(2)</sup> ▲		5,82	35,3	0,6	16,50	1,95	0,06 <sup>(11)</sup>	2,27	85,7	3,86			0,69
<i>Pedro Beicht</i>	914,79	5,82	35,3				0,45						
<i>Graça</i>	868,36						0,06						
<b>Baixo Cotia</b> <sup>(3)</sup>							5,27				0,95	0,99	6,22
<b>Rib. Estiva</b>											0,06	0,07	
<b>TOTAL</b> ▲		380,60	20,4	0,8	1.869,42	218,11	13,57	137,31	158,8	313,93	47,94	49,76	54,13

<sup>(1)</sup> Billings - "braço" Taquacetuba (Nota: Referência de nível RN IGG)

<sup>(2)</sup> Represa Pedro Beicht

<sup>(3)</sup> Captação Rio Cotia

<sup>(4)</sup> MLT = Média de Longo Termo

<sup>(5)</sup> Revertida para a Represa Guarapiranga

<sup>(6)</sup> EEAB Biritiba (Rio Tietê para Dique Biritiba) / Dique Biritiba para Jundiá / Jundiá para Taiapuê

<sup>(7)</sup> Retirada para Produção + Vertidas pelos Sifões

<sup>(8)</sup> Retirada para Produção + Vertidas (PN+P+B+J+T) - EEAB Biritiba+AT7

<sup>(9)</sup> Retirada para Produção + Vertida da Graça

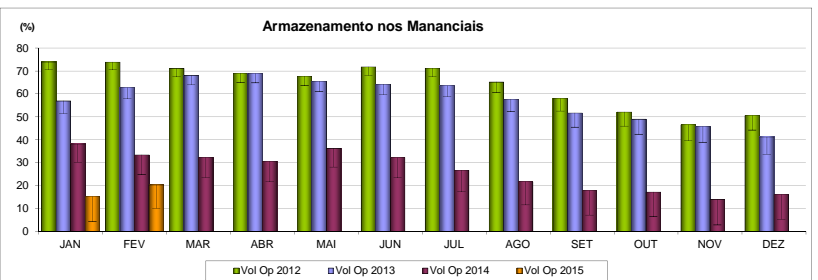
<sup>(10)</sup> Descarga Km 76

<sup>(11)</sup> Descarga Graça

<sup>(12)</sup> Afluentes (PN+P+B+J+T) - Reversões (Jund-Taiapuê + Biritiba-Dique)

Vazão Afluente: Contribuições Naturais das Represas + Reversões (Guarapiranga: Taquacetuba + Capivari) / (Alto Tietê: EEAB Biritiba + Guaratuba) / (Rio Claro: Rio Claro + Guaratuba)

Pluviometria (mm)					
Sistema	no dia	acumul. no mês	mín. hist.	méd. hist.	máx. hist.
<b>Cantareira</b>	28,6	257,0	40,2	199,1	431,7
<b>Guarapiranga</b>	12,8	185,0	22,4	192,5	401,8
<b>Rio Grande</b>	23,4	170,2	42,8	206,1	449,5
<b>Rio Claro</b>	64,4	225,4	23,1	237,8	585,2
<b>Alto Tietê</b>	39,6	256,6	29,6	192,0	417,2
<b>Cotia</b>	8,0	131,6	14,1	178,9	474,7



Índice de Regularidade do Abastecimento - IRA	
do dia anterior	99,0 %
média do mês	99,4 %

Produção do Dia Anterior				
Vazão Aduzida	Vazão Produzida	Rendimento	Diferença Adu-Prod	
(m³/s)	(m³/s)	(%)	(m³/s)	
<b>TOTAL</b>	47,94	47,82	99,7	0,12

