

Terça-feira, 24 de Março de 2015
 Gerado às 08:30 hs de 24/03/2015

Condições de Armazenamento dos Mananciais que Abastecem a RMSP.

Sistema	Nível às 7h (m)	Volume Operacional				Vazão x MLT ⁽⁴⁾					Vazão Retirada ETA		Retirada Total (m³/s)
		às 7h (x10 ⁶ m³)	atual (%)	var.dia (%)	máximo (x10 ⁶ m³)	afluente (m³/s)	descarregada (m³/s)	MLT (m³/s)	aflu./MLT (%)	aflu.máx.hist. (m³/s)	dia anterior (m³/s)	média mês (m³/s)	
Cantareira ▲		173,04	17,6	0,5	982,07	70,18	0,47	66,20	106,0	144,00	14,09	13,82	14,56
<i>Jaguari/Jacareí</i>	815,65	89,21	11,0		808,04	44,52	0,15				Túneis (m³/s) T-7 13,60 T-6 29,06 T-5 9,44		
<i>Cachoeira</i>	814,09	13,01	18,7		69,65	31,96	0,20						
<i>Atibainha</i>	779,66	65,98	68,5		96,25	31,98	0,10						
<i>Paiva Castro</i>	744,89	4,43	58,1		7,61	13,82	0,02						
Guarapiranga 735,60 ▲	144,24	84,3	0,5	171,19	24,28	0,00	18,44	131,7	48,30	15,21			14,85
<i>Taquacetuba ⁽¹⁾</i>	745,14				4,01 ⁽⁵⁾								
<i>Capivari</i>	742,05				1,18 ⁽⁵⁾								
Rio Grande 747,10 -	110,28	98,3	0,0	112,18	4,84	0,00	8,46	57,2	22,10	4,84	4,89	4,84 ⁽⁷⁾	
Rio Claro 869,76 ▲	5,89	43,1	0,2	13,67	4,46	3,01 ⁽¹⁰⁾	4,60	97,1	2,94	3,97	3,93	3,97	
Alto Tietê ▲	132,20	23,0	0,1	573,81	25,20 ⁽¹²⁾	3,74	24,60	83,1	66,56	11,66	11,73	8,55 ⁽⁸⁾	
<i>Ponte Nova</i>	753,94	28,18	8,6	329,37	4,20	1,90				Túneis ⁽⁶⁾ (m³/s) EEAB 8,80 DB-J 8,80 J-T 1,94			
<i>Paraitinga</i>	762,33	11,78	32,1	36,73	1,57	1,57							
<i>Biritiba</i>	752,28	12,58	26,0	48,42	2,35	0,12							
<i>Jundiá</i>	752,71	48,10	64,9	74,09	9,82	0,05							
<i>Taiapuê</i>	743,32	31,56	37,0	85,20	9,21	0,10							
Alto Cotia ⁽²⁾ ▲	10,46	63,4	0,5	16,50	1,81	0,06 ⁽¹¹⁾	1,96	92,2	2,69			0,75	0,82
<i>Pedro Beicht</i>	916,67	10,46	63,4			0,25							
<i>Graça</i>	868,31					0,06							
Baixo Cotia ⁽³⁾						1,66				1,01	0,98	2,67	
Rib. Estiva										0,08	0,08		
TOTAL ▲	576,11	30,8	0,3	1.869,42	125,93	8,94	124,26	101,4	286,59	51,61	51,09	43,09	

⁽¹⁾ Billings - "braço" Taquacetuba (Nota: Referência de nível RN IGG)

⁽²⁾ Represa Pedro Beicht

⁽³⁾ Captação Rio Cotia

⁽⁴⁾ MLT = Média de Longo Termo

⁽⁵⁾ Revertida para a Represa Guarapiranga

⁽⁶⁾ EEAB Biritiba (Rio Tietê para Dique Biritiba) / Dique Biritiba para Jundiá / Jundiá para Taiapuê

⁽⁷⁾ Retirada para Produção + Vertidas pelos Sifões

Vazão Afluente: Contribuições Naturais das Represas + Reversões (Guarapiranga: Taquacetuba + Capivari) / (Alto Tietê: EEAB Biritiba + Guaratuba) / (Rio Claro: Rio Claro + Guaratuba)

⁽⁸⁾ Retirada para Produção + Vertidas (PN+P+B+J+T) - EEAB Biritiba + AT7

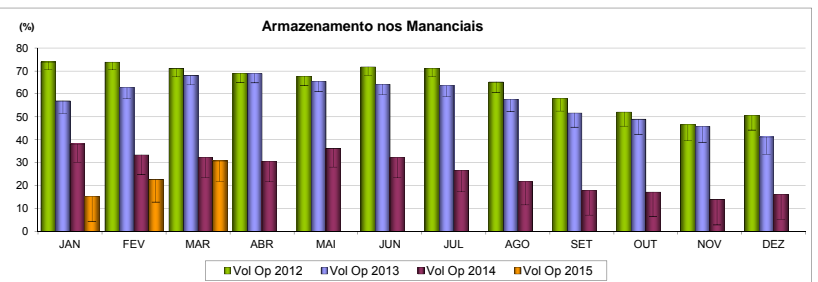
⁽⁹⁾ Retirada para Produção + Vertida da Graça

⁽¹⁰⁾ Descarga Km 76

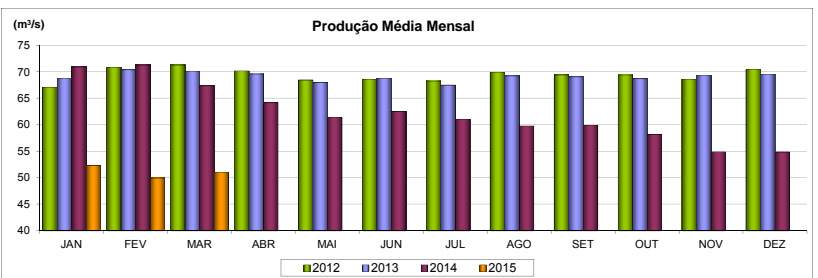
⁽¹¹⁾ Descarga Graça

⁽¹²⁾ Afluentes (PN+P+B+J+T) - Reversões (Jund-Taiapuê + Biritiba-Dique)

Pluviometria (mm)					
Sistema	no dia	acumul. no mês	mín. hist.	méd. hist.	máx. hist.
Cantareira	0,0	189,9	55,8	178,0	407,2
Guarapiranga	0,0	189,4	39,6	153,2	382,9
Rio Grande	0,8	196,0	34,8	186,3	467,7
Rio Claro	1,8	227,8	53,1	245,9	451,2
Alto Tietê	0,2	179,0	39,7	172,4	496,9
Cotia	0,4	149,4	48,4	149,1	300,0



Índice de Regularidade do Abastecimento - IRA	
do dia anterior	99,0 %
média do mês	99,1 %



Produção do Dia Anterior			
Vazão Aduzida	Vazão Produzida	Rendimento	Diferença Adu-Prod
(m³/s)	(m³/s)	(%)	(m³/s)
51,61	51,57	99,9	0,04