

Condições de Armazenamento dos Mananciais que Abastecem a RMSP.

Sistema	Nível às 7h (m)	Volume Operacional					Vazão x MLT <sup>(4)</sup>					Vazão Retirada ETA		Retirada Total (m³/s)		
		às 7h (x10 <sup>6</sup> m³)	atual (%)			var. dia	máximo (x10 <sup>6</sup> m³)	afluente (m³/s)	descarregada (m³/s)	MLT (m³/s)	aflu./MLT (%)	aflu.máx.hist. (m³/s)	dia anterior (m³/s)		média mês (m³/s)	
<b>Cantareira</b> ▲		280,62	28,6	22,1	-0,7	0,3	982,07	48,71	0,47	52,30	93,1	135,10	15,99	14,68	16,46	
Jaguari/Jacarei	817,00	111,35	13,8	11,2	-8,9		808,04	36,45	0,15				Túneis (m³/s)			
Cachoeira	815,48	21,44	30,8				69,65	7,06	0,15				T-7	2,88		
Atibainha	784,02	144,21	149,8	72,0	41,8		96,25	13,08	0,15				T-6	9,83		
Paiva Castro	744,59	3,16	41,5				7,61	15,49	0,02				T-5	10,66		
<b>Guarapiranga</b> ▲	736,11	157,66	92,1			1,7	171,19	48,60	0,00	18,16	267,6	30,97	14,95	15,50	14,95	
Taquacetuba <sup>(1)</sup>	746,31							0,00 <sup>(5)</sup>								
Capivari	742,19							0,00 <sup>(5)</sup>								
<b>Rio Grande</b> ▼	747,00	108,41	96,6			(0,9)	112,18	2,47	8,12	7,72	32,0	18,09	5,19	5,30	13,31 <sup>(7)</sup>	
<b>Rio Claro</b> -	872,68	9,63	70,5			0,0	13,67	5,76	3,28 <sup>(10)</sup>	4,74	121,6	2,30	4,12	4,04	4,12	
Guaratuba								0,48								
<b>Alto Tietê</b> ▲	132,64	23,1				0,2	573,81	24,44 <sup>(12)</sup>	1,61	24,90	98,1	55,63	13,37	13,32	13,92 <sup>(8)</sup>	
Ponte Nova	753,94	28,18	8,6				329,37	5,30	0,70				Túneis <sup>(6)</sup> (m³/s)			
Paraitinga	762,86	13,28	36,2				36,73	1,99	0,64				EEAB	3,47		
Biritiba	753,85	21,01	43,4				48,42	1,90	0,12				DB-J	7,31		
Jundiá	751,27	29,71	40,1				74,09	11,14	0,05				J-T	1,41		
Taiacupeba	744,09	40,45	47,5				85,20	12,07	0,10							
<b>Alto Cotia<sup>(2)</sup></b> ▲	13,76	83,4				0,8	16,50	4,15	1,32 <sup>(11)</sup>	1,73	240,2	3,37	1,28	1,23	2,60 <sup>(9)</sup>	
Pedro Beicht	917,73	13,76	83,4						0,31							
Graça	868,52								1,32							
<b>Baixo Cotia<sup>(3)</sup></b>									12,14				1,01	0,99	13,15	
<b>Rib. Estiva</b>													0,08	0,08		
<b>TOTAL</b> ▲		702,71	37,6			0,3	1.869,42	134,13	26,94	109,55	122,4	245,46	55,99	55,15	78,51	

<sup>(1)</sup> Billings - "braço" Taquacetuba (Nota: Referência de nível RN IGG)

<sup>(2)</sup> Represa Pedro Beicht

<sup>(3)</sup> Captação Rio Cotia

<sup>(4)</sup> MLT = Média de Longo Termo

<sup>(5)</sup> Revertida para a Represa Guarapiranga

<sup>(6)</sup> Dique Biritiba para Jundiá / Jundiá para Taiacupeba

<sup>(7)</sup> Retirada para Produção + Vertidas pelos Sifões

<sup>(8)</sup> Retirada para Produção + Vertidas (PN+P+B+J+T) - EEAB Biritiba + AT7

<sup>(9)</sup> Retirada para Produção + Vertida da Graça

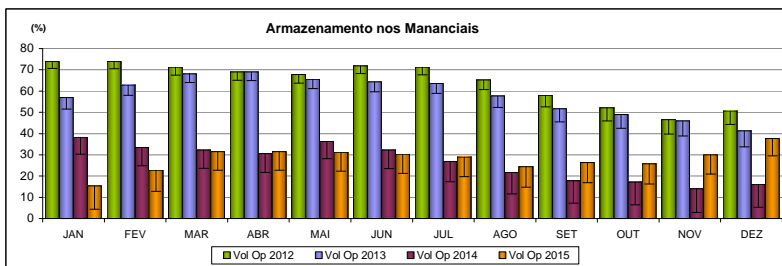
<sup>(10)</sup> Descarga a Jusante do Km 76

<sup>(11)</sup> Descarga a Jusante da Cachoeira da Graça

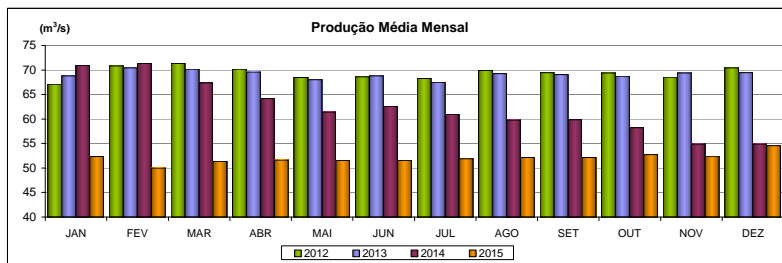
<sup>(12)</sup> Afluentes (PN+P+B+J+T) + EEAB Biritiba + AT7 - Jusante (PN+P)

Vazão Afluente: Contribuições Naturais das Represas + Reversões (Guarapiranga: Taquacetuba + Capivari) / (Alto Tietê: EEAB Biritiba + Guaratuba) / (Rio Claro: Rio Claro + Guaratuba)

Pluviometria (mm)					
Sistema	no dia	acumul. no mês	min. hist.	méd. hist.	máx. hist.
Cantareira	8,2	237,2	62,9	219,4	458,0
Guarapiranga	0,0	128,6	34,9	175,9	427,4
Rio Grande	0,0	151,6	58,5	195,1	441,7
Rio Claro	5,6	257,6	115,6	264,2	503,1
Alto Tietê	3,6	214,9	52,0	192,8	366,7
Cotia	0,4	155,8	64,4	170,2	304,3



Índice de Regularidade do Abastecimento - IRA				
do dia anterior	99,0 %			
média do mês	99,7 %			
Produção do Dia Anterior				
	Vazão Aduzida	Vazão Produzida	Rendi- mento	Diferença Adu-Prod
	(m³/s)	(m³/s)	(%)	(m³/s)
<b>TOTAL</b>	55,99	55,63	99,4	0,36



Fonte: Sistema de Suporte a Decisões - SSD

Dados e demais informações sujeitas a alterações.