

Condições de Armazenamento dos Mananciais que Abastecem a RMSP.

Sistema	Nível às 7h (m)	Volume Operacional					Vazão x MLT <sup>(4)</sup>					Vazão Retirada ETA		Retirada Total (m³/s)	
		às 7h (x10 <sup>6</sup> m³)	atual (%)			var. dia	máximo (x10 <sup>6</sup> m³)	afluente (m³/s)	descarregada (m³/s)	MLT (m³/s)	aflu./MLT (%)	aflu.máx.hist. (m³/s)	dia anterior (m³/s)		média mês (m³/s)
<b>Cantareira</b> ▲		189,83	19,3	15,0	-9,9	0,1	982,07	29,11	0,47	34,50	84,4	96,80	12,88	13,33	13,35
Jaguari/Jacarei	811,56	33,23	4,1	3,4	-18,6		808,04	15,79	0,15				Túneis (m³/s)		
Cachoeira	815,41	21,00	30,2				69,65	8,76	0,15				T-7	4,90	
Atibainha	783,40	132,18	137,3	66,0	29,3		96,25	15,42	0,15				T-6	11,52	
Paiva Castro	744,57	3,08	40,4				7,61	18,61	0,02				T-5	13,05	
<b>Guarapiranga</b> ▲	735,77	148,70	86,9			0,0	171,19	15,75	0,00	13,09	120,3	25,50	15,75	15,49	15,75
Taquacetuba <sup>(1)</sup>	746,47							0,00 <sup>(5)</sup>							
Capivari	742,10							0,00 <sup>(5)</sup>							
<b>Rio Grande</b> ▲	746,96	107,66	96,0			0,2	112,18	7,46	0,00	5,64	132,3	17,44	5,31	5,19	5,31 <sup>(7)</sup>
<b>Rio Claro</b> ▲	871,67	8,18	59,9			0,8	13,67	5,18	1,08 <sup>(10)</sup>	3,66	141,5	1,77	3,78	4,04	3,78
Guaratuba								0,48							
<b>Alto Tietê</b> ▲	88,30	15,4				0,4	573,81	41,80 <sup>(12)</sup>	3,09	16,29	256,6	37,16	12,85	12,66	14,89 <sup>(8)</sup>
Ponte Nova	753,12	20,45	6,2				329,37	4,04	1,99				Túneis <sup>(6)</sup> (m³/s)		
Paraitinga	761,32	9,16	24,9				36,73	1,39	0,83				EEAB	3,47	
Biritiba	753,34	18,08	37,3				48,42	4,41	0,12				DB-J	4,55	
Jundiá	749,11	6,37	8,6				74,09	19,33	0,05				J-T	8,21	
Taiacupeba	743,56	34,24	40,2				85,20	23,40	0,10						
<b>Alto Cotia<sup>(2)</sup></b> ▲	12,39	75,1				0,6	16,50	2,38	0,06 <sup>(11)</sup>	1,12	212,1	2,48	1,22	1,23	1,28 <sup>(9)</sup>
Pedro Beicht	917,31	12,39	75,1						0,86						
Graça	868,50								0,06						
<b>Baixo Cotia<sup>(3)</sup></b>									3,58				0,97	0,99	4,55
<b>Rib. Estiva</b>													0,08	0,08	
<b>TOTAL</b> ▲		555,06	29,7			0,2	1.869,42	101,67	8,28	74,30	136,8	181,15	52,85	53,02	58,91

<sup>(1)</sup> Billings - "braço" Taquacetuba (Nota: Referência de nível RN IGG)

<sup>(2)</sup> Represa Pedro Beicht

<sup>(3)</sup> Captação Rio Cotia

<sup>(4)</sup> MLT = Média de Longo Termo

<sup>(5)</sup> Revertida para a Represa Guarapiranga

<sup>(6)</sup> Dique Biritiba para Jundiá / Jundiá para Taiacupeba

<sup>(7)</sup> Retirada para Produção + Vertidas pelos Sifões

<sup>(8)</sup> Retirada para Produção + Vertidas (PN+P+B+J+T) - EEAB Biritiba + AT7

<sup>(9)</sup> Retirada para Produção + Vertida da Graça

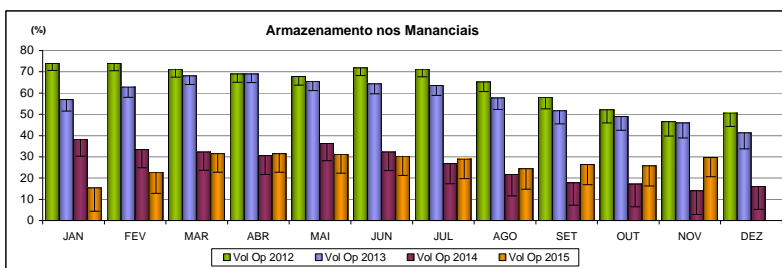
<sup>(10)</sup> Descarga a Jusante do Km 76

<sup>(11)</sup> Descarga a Jusante da Cachoeira da Graça

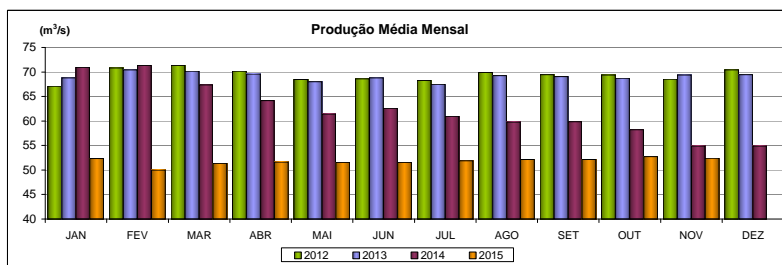
<sup>(12)</sup> Afluentes (PN+P+B+J+T) + EEAB Biritiba + AT7 - Jusante (PN+P)

Vazão Afluente: Contribuições Naturais das Represas + Reversões (Guarapiranga: Taquacetuba + Capivari) / (Alto Tietê: EEAB Biritiba + Guaratuba) / (Rio Claro: Rio Claro + Guaratuba)

Pluviometria (mm)					
Sistema	no dia	acumul. no mês	min. hist.	méd. hist.	máx. hist.
Cantareira	14,3	188,5	52,4	160,4	333,6
Guarapiranga	8,2	263,4	19,6	123,8	290,4
Rio Grande	9,8	183,8	47,4	139,7	473,6
Rio Claro	16,6	218,6	80,8	195,8	514,1
Alto Tietê	36,6	202,3	32,7	128,9	284,8
Cotia	17,6	224,6	31,6	126,7	347,1



Índice de Regularidade do Abastecimento - IRA				
do dia anterior	100,0 %			
média do mês	98,6 %			
Produção do Dia Anterior				
Vazão Aduzida	Vazão Produzida	Rendimento	Diferença Adu-Prod	
(m³/s)	(m³/s)	(%)	(m³/s)	
TOTAL	52,85	52,41	99,2	0,44



Fonte: Sistema de Suporte a Decisões - SSD

Dados sujeitos a alterações