

Condições de Armazenamento dos Mananciais que Abastecem a RMSP.

Sistema	Nível às 7h (m)	Volume Operacional				Vazão x MLT <sup>(4)</sup>					Vazão Retirada ETA		Retirada Total (m³/s)
		às 7h (x10 <sup>6</sup> m³)	atual (%)	var.dia (%)	máximo (x10 <sup>6</sup> m³)	afluente (m³/s)	descarregada (m³/s)	MLT (m³/s)	aflu./MLT (%)	aflu.máx.hist. (m³/s)	dia anterior (m³/s)	média mês (m³/s)	
<b>Cantareira</b> ▲		101,87	10,4	0,2	982,07	37,10	0,47	72,90	50,9	163,27	13,40	13,96	13,87
<i>Jaguari/Jacarei</i>	813,99	64,48	8,0		808,04	27,30	0,15				<b>Túneis (m³/s)</b> T-7 9,30 T-6 7,90 T-5 13,51		
<i>Cachoeira</i>	813,96	12,25	17,6		69,65	13,46	0,20						
<i>Atibainha</i>	776,61	20,46	21,3		96,25	10,45	0,10						
<i>Paiva Castro</i>	744,83	4,17	54,8		7,61	16,60	0,02						
<b>Guarapiranga</b> -	733,78	98,50	57,5	0,0	171,19	14,98	0,00	21,17	70,8	49,00			14,98
<i>Taquacetuba</i> <sup>(1)</sup>	744,06					3,95 <sup>(5)</sup>							
<i>Capivari</i>	741,73					1,72 <sup>(5)</sup>							
<b>Rio Grande</b> 746,18 ▼		93,73	83,6	(0,3)	112,18	0,99	0,00	9,65	10,2	23,88	4,95	4,85	4,95 <sup>(7)</sup>
<b>Rio Claro</b> 868,68 ▲		4,82	35,3	0,1	13,67	4,38	2,27 <sup>(10)</sup>	3,76	116,5	2,99	3,94	3,80	3,94
<b>Alto Tietê</b> ▲		104,64	18,2	0,2	573,81	19,97 <sup>(12)</sup>	3,12	27,56	78,9	70,93	11,24	10,80	12,34 <sup>(8)</sup>
<i>Ponte Nova</i>	754,20	30,81	9,4		329,37	6,05	2,62				<b>Túneis<sup>(6)</sup> (m³/s)</b> EEABB 9,38 DB-J 10,35 J-T 3,83		
<i>Paraitinga</i>	762,18	11,37	31,0		36,73	2,41	0,23						
<i>Biritiba</i>	750,82	6,21	12,8		48,42	2,45	0,12						
<i>Jundiá</i>	750,90	25,35	34,2		74,09	11,90	0,05						
<i>Taiacupeba</i>	743,26	30,90	36,3		85,20	11,34	0,10						
<b>Alto Cotia</b> <sup>(2)</sup> -		6,03	36,6	0,0	16,50	0,81	0,06 <sup>(11)</sup>	2,27	35,8	3,86			0,76
<i>Pedro Beicht</i>	914,89	6,03	36,6				0,48						
<i>Graça</i>	868,32						0,06						
<b>Baixo Cotia</b> <sup>(3)</sup>							0,83				1,00	0,99	1,83
<b>Rib. Estiva</b>											0,08	0,07	
<b>TOTAL</b> ▲		409,60	21,9	0,1	1.869,42	78,23	6,75	137,31	57,1	313,93	50,34	49,79	52,72

(1) Billings - "braço" Taquacetuba (Nota: Referência de nível RN IGG)

(2) Represa Pedro Beicht

(3) Captação Rio Cotia

(4) MLT = Média de Longo Termo

(5) Revertida para a Represa Guarapiranga

(6) EEAB Biritiba (Rio Tietê para Dique Biritiba) / Dique Biritiba para Jundiá / Jundiá para Taiacupeba

(7) Retirada para Produção + Vertidas pelos Sifões

(8) Retirada para Produção + Vertidas (PN+P+B+J+T) - EEAB Biritiba+AT7

(9) Retirada para Produção + Vertida da Graça

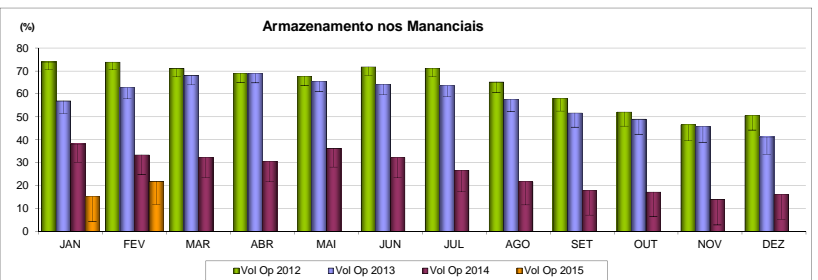
(10) Descarga Km 76

(11) Descarga Graça

(12) Afluentes (PN+P+B+J+T) - Reversões (Jund-Taiacupeba + Biritiba-Dique)

Vazão Afluente: Contribuições Naturais das Represas + Reversões (Guarapiranga: Taquacetuba + Capivari) / (Alto Tietê: EEAB Biritiba + Guaratuba) / (Rio Claro: Rio Claro + Guaratuba)

Pluviometria (mm)					
Sistema	no dia	acumul. no mês	mín. hist.	méd. hist.	máx. hist.
<b>Cantareira</b>	0,0	266,5	40,2	199,1	431,7
<b>Guarapiranga</b>	0,0	193,2	22,4	192,5	401,8
<b>Rio Grande</b>	0,0	179,0	42,8	206,1	449,5
<b>Rio Claro</b>	0,0	238,8	23,1	237,8	585,2
<b>Alto Tietê</b>	0,8	281,1	29,6	192,0	417,2
<b>Cotia</b>	0,0	137,0	14,1	178,9	474,7



Índice de Regularidade do Abastecimento - IRA	
do dia anterior	94,0 %
média do mês	99,0 %

Produção do Dia Anterior				
Vazão Aduzida	Vazão Produzida	Rendimento	Diferença Adu-Prod	
(m³/s)	(m³/s)	(%)	(m³/s)	
<b>TOTAL</b>	50,34	49,88	99,1	0,46

